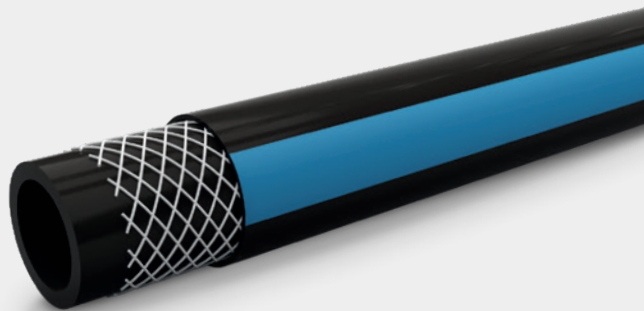


fitt refitex 40bar



Tuyau pour moyenne pression, idéal pour le passage de l'eau, des solutions fongicides, des pesticides et des engrais, avec utilisation en pression de service jusqu'à 40bar/580 psi.

Idéal pour les sprayers, FITT Refitex 40bar est adapté au passage de solutions anticryptogamiques, pesticides et engrais et pulvérisation moyenne pression. Également adapté aux compresseurs.

Structure : Tuyau flexible en PVC avec renfort en polyester.

Température d'utilisation : -20°C / +60°C

- Bonne flexibilité.
- Haute résistance à l'abrasion externe.
- Bonne résistance à l'agression chimique.

Schlauch für mittlere Betriebsdrücke zur Beförderung von Wasser, Schädlingsbekämpfungsmitteln, Pestiziden und Düngemitteln mit einem Betriebsdruck von bis zu 40 bar/580 psi.

Idéal für Sprayer, FITT Refitex 40bar ist geeignet für die Umstellung von Lösungen zur Bekämpfung von Krankheiten, Pestizide und Düngemittel sowie durch Mittelspritzen Druck. Auch für Kompressoren geeignet.

Aufbau: Flexibler PVC-Schlauch mit Polyesterverstärkung.

Verwendungstemperatur: -20°C / +60°C

- Gute Flexibilität.
- Gute Beständigkeit gegen Außenabrieb.
- Gute Beständigkeit gegen aggressive Chemikalien.



REACH
conforme

REACH
konform

RoHS
conforme

RoHS
konform

PAH
FREE

Sans
HAP

Frei von
PAK

Sans
phthalates <0,1%

Frei von
Phthalaten <0,1%

FITT REFITEX 40bar

Marquage | Kennzeichnung: FITT REFITEX DiXDE WP 40bar/580psi @23°C - MADE IN ITALY

Pouces Zoll [inc]	Ø interne Ø intern [mm]	Ø externe Ø extern [mm]	Epaisseur Dicke [mm]	Pression de service Betriebsdruck [bar]	Pression d'éclatement Berstdruck [bar]	Rayon de courbure Biegungsradius [mm]	Longueur Länge [m]	Poids nominal Metergewicht [g/m]	Pièces par palette Stück pro Palette [pcs]	Dimensions palette Palettengröße [cm]
1/4"	6	12	3	40	120	16	100	107	42	80x120
-	8	14	3	40	120	25	25	132	80	80x120
1/3"	8	14	3	40	120	25	50	132	48	80x120
1/3"	8	14	3	40	120	25	100	132	30	80x120
-	9	16	3,5	40	120	31	100	174	20	80x120
-	9	16	3,5	40	120	31	50	174	40	80x120
3/8"	10	16	3	40	120	40	50	156	30	80x120
3/8"	10	16	3	40	120	40	100	156	20	80x120
3/8"	10	17	3,5	40	120	35	50	188	30	80x120
-	12	20	4	40	120	45	50	254	24	80x120
1/2"	13	21	4	40	120	40	50	270	20	80x120
1/2"	13	21	4	40	120	40	100	270	8	80x120
5/8"	16	24	4	40	120	70	50	313	20	80x120
-	19	28	4,5	40	120	80	20	410	21	80x120
3/4"	19	28	4,5	40	120	80	50	410	10	80x120
1"	25	35	5	40	120	100	25	610	10	80x120

Pression d'éclatement et de service à 23°C | Berst- und Betriebsdruck bei 23°C

Les diamètres internes et les tolérances correspondantes sont conformes à la norme EN ISO 1307 en vigueur. La tolérance sur la longueur est de ± 5 %.
Die Innendurchmesser und Toleranzen entsprechen den Vorgaben der geltenden Norm UNI EN ISO 1307. Längentoleranz ± 5%.