

**Original
Ersatzteilliste**

**original
sparepart list**

**original
liste de pièces de rechange**

**originale
listino dei pezzi di ricambio**

**original
reservdelista**

**Оригинальный
список запасных частей**

**oryginał
lista części zamiennych**

Einböck

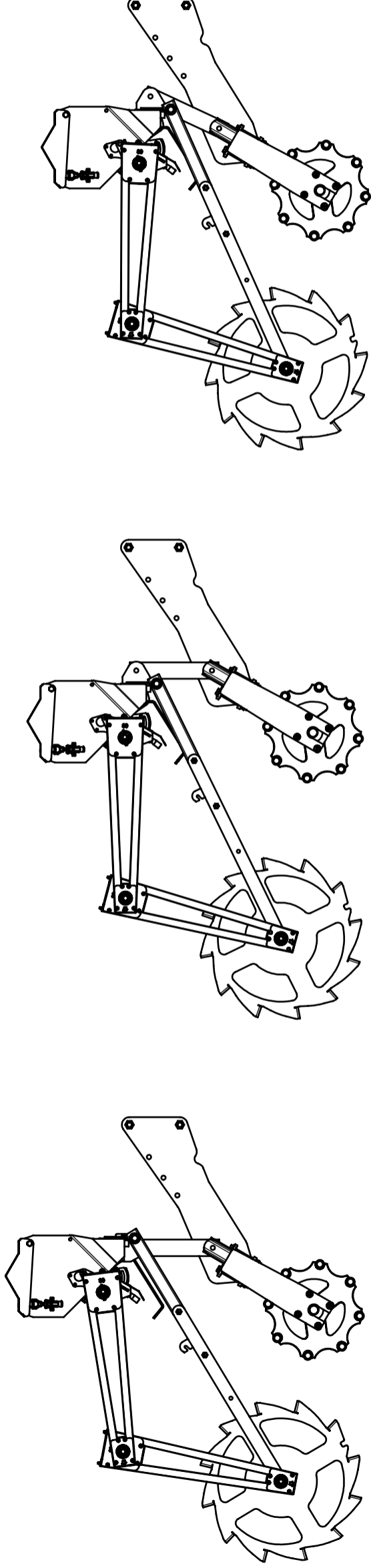
Einböck

Landmaschinenproduktion
Metallverarbeitung

Einböck GmbH & CoKG
Schatzdorf 7
A - 4751 Dorf an der Pram
Austria

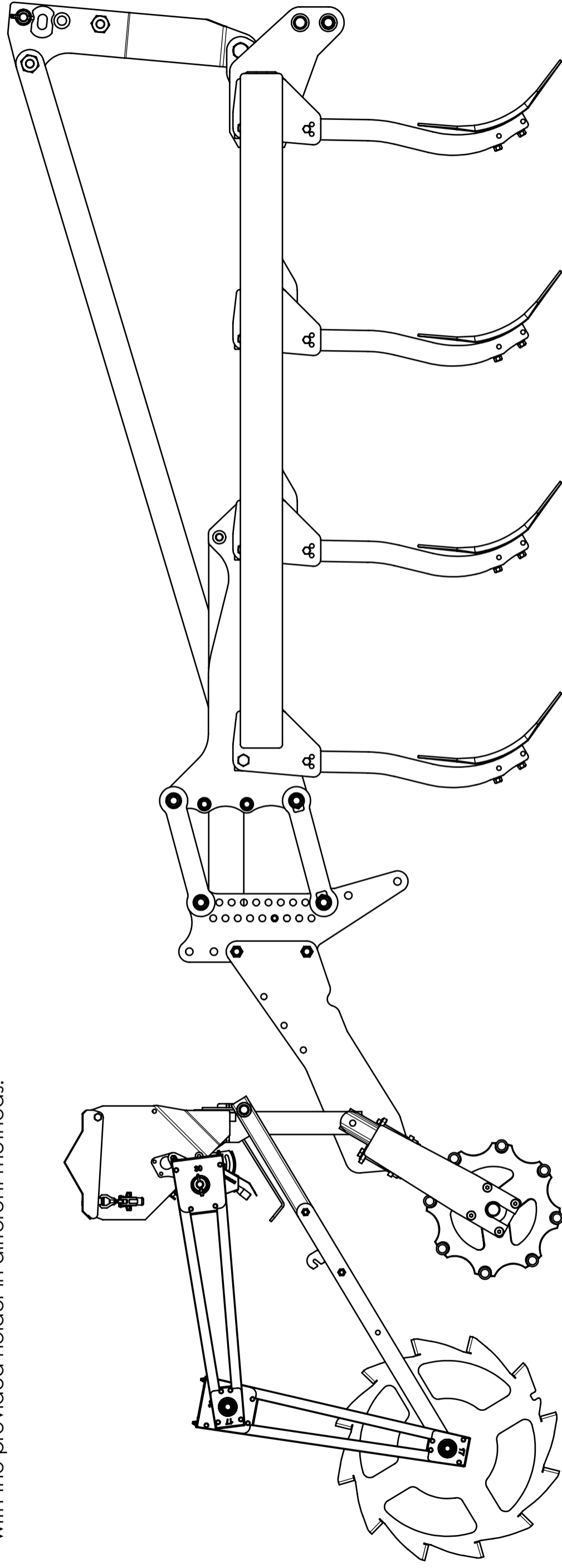
+43(0)7764/6466-0
+43(0)7764/6466-385
info@einboeck.at
www.einboeck.at

Tel
Fax
Email
Internet



Wie Sie sehen, können Sie die DRILLBOX mit den mitgelieferten Haltern auf verschiedenste Weise aufbauen!

If You see, you can mount the DRILLBOX with the provided holder in different methods!



8020-E006

MONTAGEANLEITUNG MOUNTING INSTRUCTION

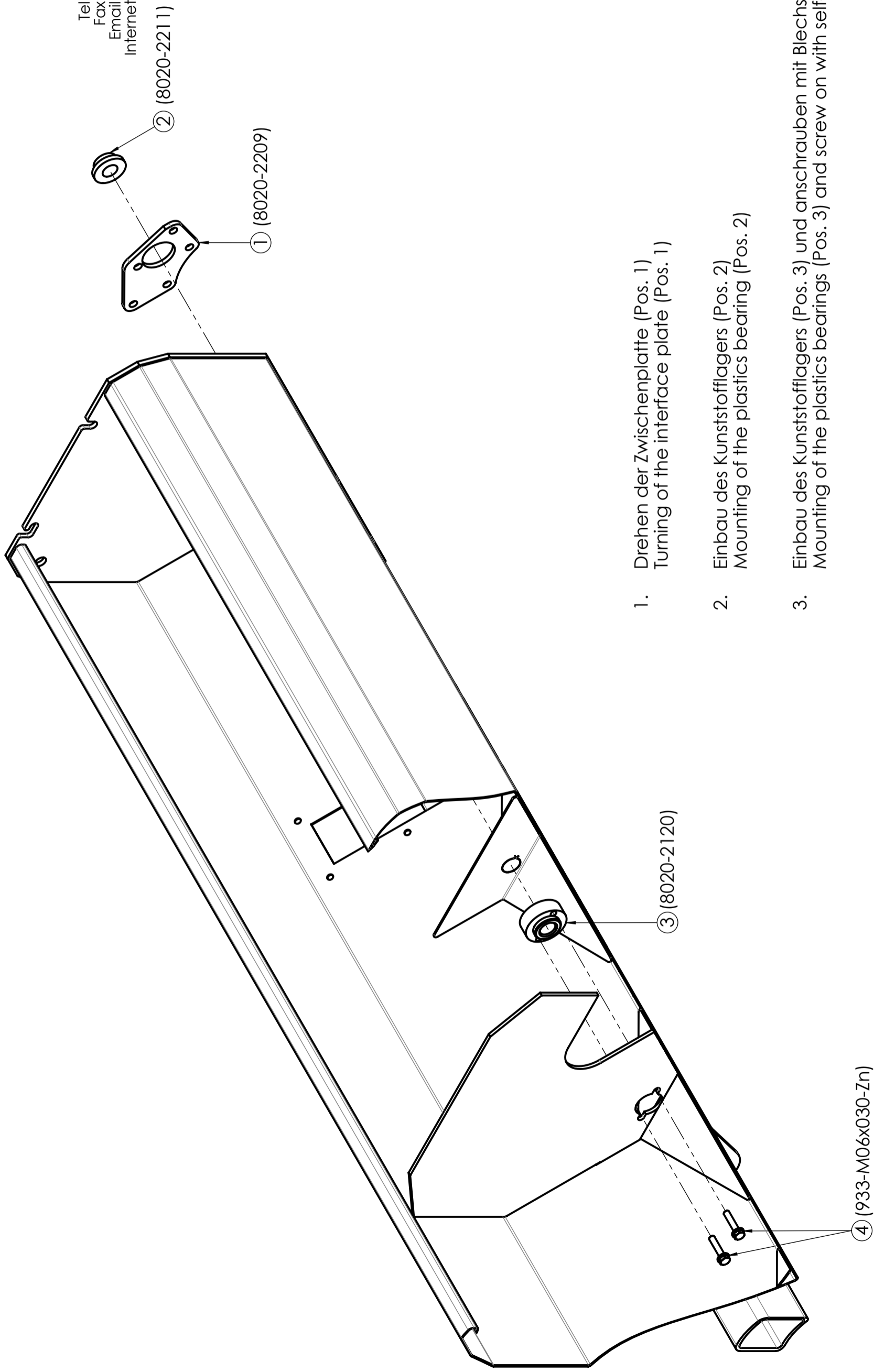
Einböck

Landmaschinenproduktion
Metallverarbeitung

Einböck GmbH & CoKG
Schatzdorf 7
A - 4751 Dorf an der Pram
Austria

Teil
Fax
Email
Internet

+43(0)7764/6466-0
+43(0)7764/6466-385
info@einboeck.at
www.einboeck.at



1. Drehen der Zwischenplatte (Pos. 1)
Turning of the interface plate (Pos. 1)

2. Einbau des Kunststofflagers (Pos. 2)
Mounting of the plastics bearing (Pos. 2)

3. Einbau des Kunststofflagers (Pos. 3) und anschrauben mit Blechschraube (Pos. 4)
Mounting of the plastics bearings (Pos. 3) and screw on with self-tapping screw (Pos. 4)

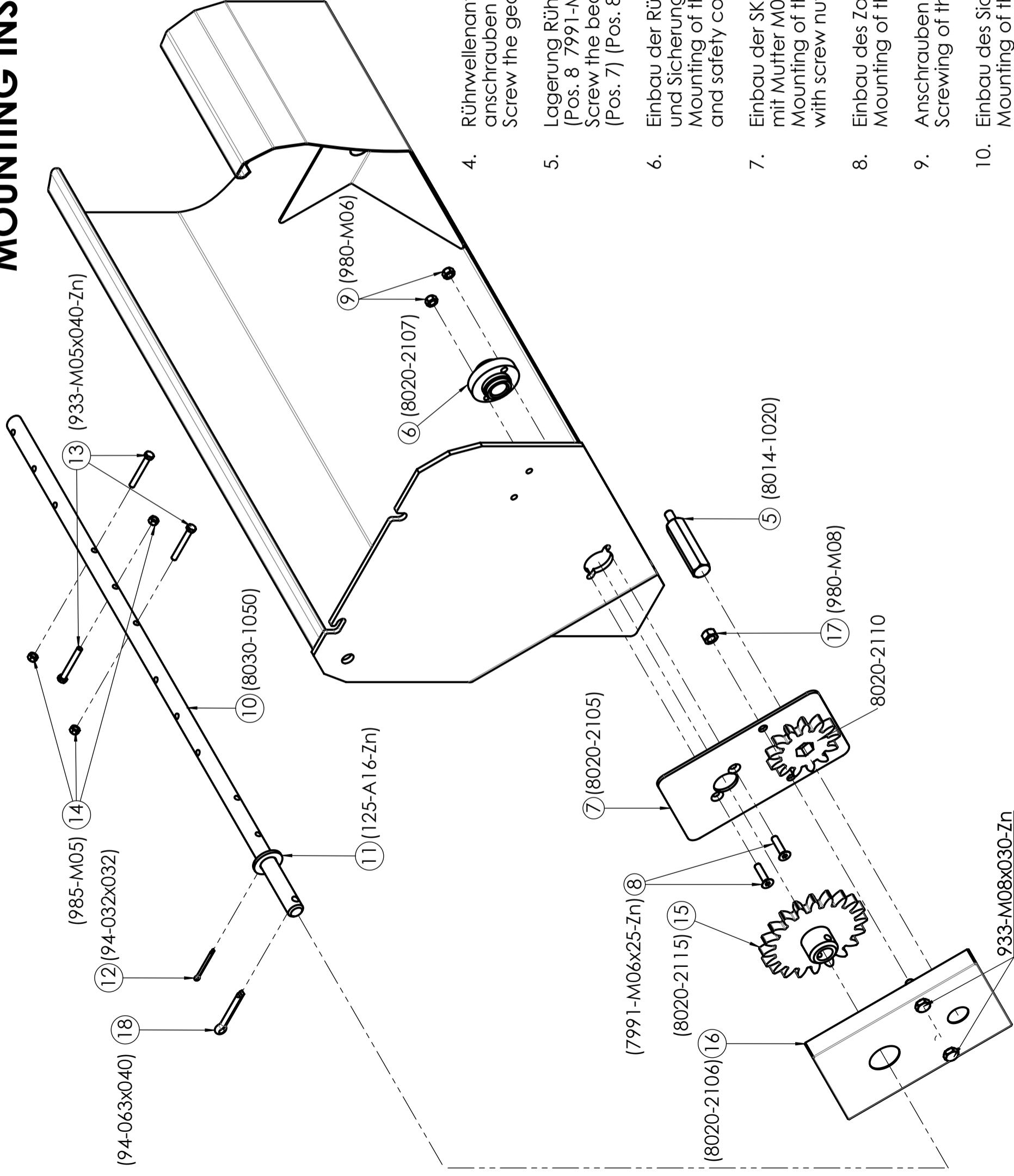
MONTAGEANLEITUNG MOUNTING INSTRUCTION

Einböck

Landmaschinenproduktion
Metallverarbeitung

Einböck GmbH & CoKG
Schatzdorf 7
A - 4751 Dorf an der Pram
Austria

Teil +43(0)7764/6466-0
Fax +43(0)7764/6466-385
Email info@einboeck.at
Internet www.einboeck.at



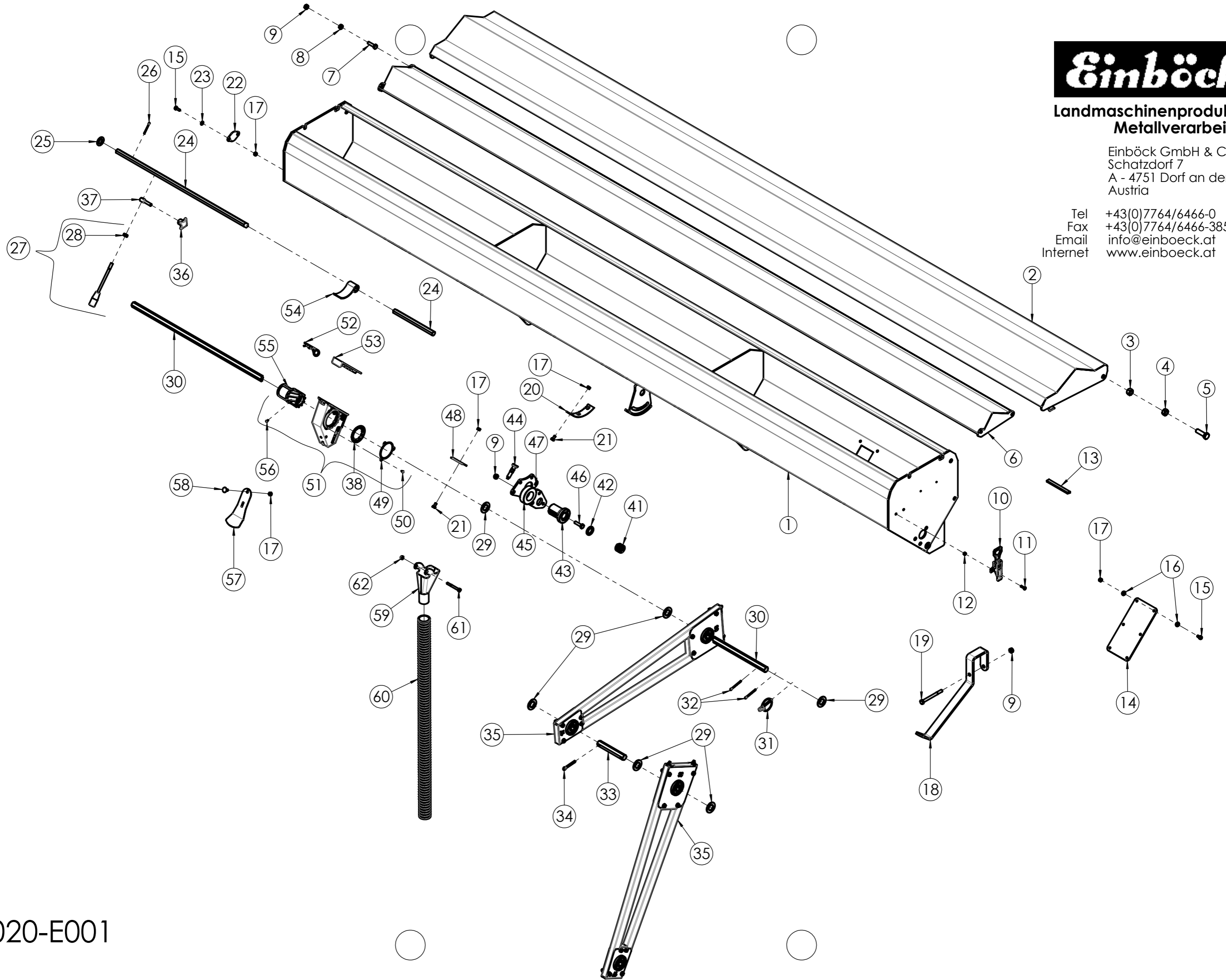
4. Rührwellenantrieb (Pos. 5) an Rührwelle anschrauben (nur bei 3,0m Drillbox)
Screw the gear on the stirring shaft (Pos. 5) (only by 3,0 m Drillbox)
5. Lagerung Rührwelle (Pos. 6) mit Grundplatte (Pos. 7) verschrauben (Pos. 8 7991-M06x25; Pos. 9 985-M06)
Screw the bearing stirring shaft (Pos. 6) with the ground plate (Pos. 7) (Pos. 8 7991-M06x25; Pos. 9 980-M06)
6. Einbau der Rührwelle (Pos. 10) mit Scheibe (Pos. 11) und Sicherungssplint (Pos. 12)
Mounting of the stirring shaft (Pos. 10) with disc (Pos. 11) and safety cotter (Pos. 12)
7. Einbau der SK Schraube M05x040 (Pos. 13) mit Mutter M05 (Pos. 14)
Mounting of the SK screw M05x040 (Pos. 13) with screw nut M05 (Pos. 14)
8. Einbau des Zahnrades Z=20 (Pos. 15) und Sicherungssplint (Pos. 12)
Mounting of the toothed wheel Z=20 (Pos. 15)
9. Anschrauben des Deckels (Pos. 16) mit Mutter M08 (Pos. 17) und Sicherungssplint (Pos. 18)
Screwing of the cover (Pos. 16) with the screw nut M08 (Pos. 17) and safety cotter (Pos. 18)

Einböck

Landmaschinenproduktion
Metallverarbeitung

Einböck GmbH & CoKG
Schatzdorf 7
A - 4751 Dorf an der Pram
Austria

Tel +43(0)7764/6466-0
Fax +43(0)7764/6466-385
Email info@einboeck.at
Internet www.einboeck.at



8020-E001

Ersatzteile/Spare-Parts/Pièces de rechange

8020-E001

DRILLBOX

Bei Ersatzteilbestellungen bitte Type und Gerätenummer (Typenschild) angeben!

For spare parts orders please indicate type and serial number (type label)!

Pour des commandes des pièces détachées veuillez préciser le type et le n° de série du matériel (plaque d'identification) !

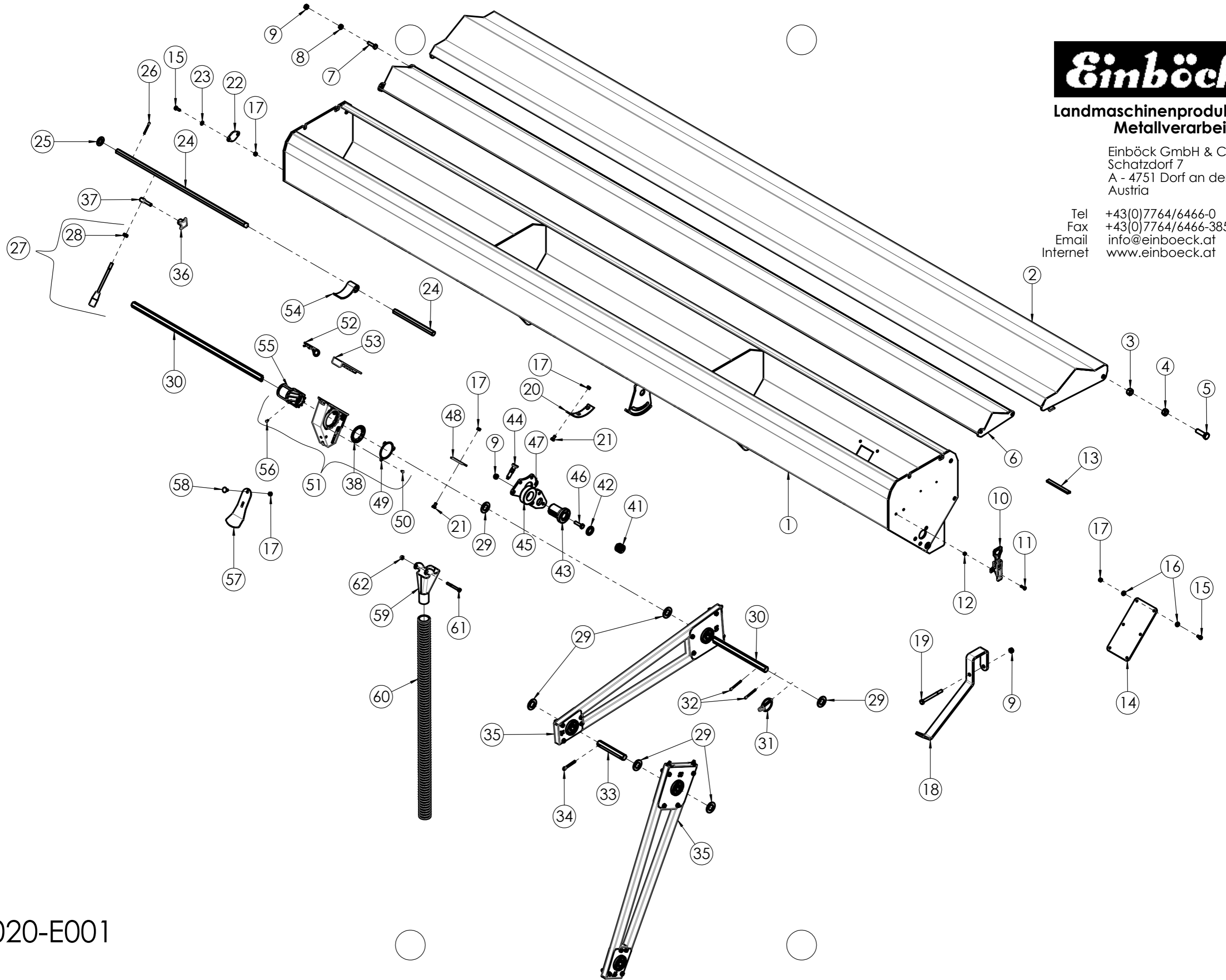
Pos.	Art. Nr.	Benennung	Article/Description	Désignation article	Note
1	8026-1020	Säkasten AB 2600mm 8 Auslässen S.Z.	seeding box 2600 mm 8 outlets	Trémie pour largeur de travail 2600 mm 8 sorties S.Z.	
1	8030-1070	Säkasten AB 3000mm 9 Auslässen S.Z.	seeding box AB 3000 mm 9 outlets	Trémie pour largeur de travail de 3000 mm, 9 sorties S.Z.	
2	8026-1035	Deckel S.Z. Länge 2758 mm	cover l = 2758 mm	Couvercle S.Z. longueur 2758 mm	
2	8030-1055	Deckel S.Z. Länge 2868 mm	cover length 2868 mm	Couvercle S.Z. longueur 2868 mm	
3	980-M12	Sicherungsmutter M12 Form V - DIN 980 - 8 - Zn	locknut M12 Form V - DIN 980 - 8 - galvanised	Ecrou de blocage M12 en V - DIN 980 - 8 - Zn	
4	934-M12-Zn	SK-Mutter M12 verzinkt	hexagonal-nut M 12 galvanised	Ecrou hexagonal M12 zingué	
5	933-M12x040-Zn	SK-Schraube M12x 40 8.8 verzinkt	hexagonal screw M12x 40 8.8 galvanised	Vis hexagonale SK M12x 40 8.8 zinguée	
6	8026-1040	Auffangwanne S.Z. Länge 2704 mm	tank l = 2704 mm	Réservoir collecteur S.Z. longueur 2704 mm	
6	8030-1060	Auffangwanne S.Z. Länge 2814 mm (für 9 bzw. 17 Auslässe)	collecting tray for 9 outlets / 17 outlets	Bac de rétention pour 9 ou 17 sorties	
7	933-M08x030-Zn	SK-Schraube M 8x 30 8.8 verzinkt	hexagonal screw M 8x 30 8.8 galvanised	Vis hexagonale M 8x30 8.8 zinguée	
8	934-M08-Zn	SK-Mutter M 8 verzinkt	hexagonal-nut M 8 galvanised	Ecrou hexagonal M 8 zingué	
9	980-M08	Sicherungsmutter M 8 Form V - DIN 980 - 8 - Zn	locknut M 8 form V - DIN 980 - 8 - galvanised	Ecrou de blocage M 8 en V - DIN 980 - 8 - Zn	
10	10-193	Spannverschluss (Nirosta)	fastener (chain binder)	Fermeture à genouillère	
11	933-M05x016-Zn	SK-Schraube M 5x 16 8.8 verzinkt	hexagonal screw M 5x 16 8.8 galvanised	Vis hexagonale M 5x16 8.8 zinguée	
12	985-M05	Sicherungsmutter M 5 - DIN 985 - 8 - Zn	locknut M 5 - 8 - galvanized	Ecrou de blocage M 5 - DIN 985 8 - Zn	
13	10-127	Dichtungsband 5 x 10 mm	sealing band (foam material) 5 x 10 mm	Bande cellulaire 5 x 10 mm	
14	10-211	Sichtfenster 200x100x4 mm	inspection glass 200x100x4 mm	Regard 200x100x4 mm	
15	933-M06x016-Zn	SK-Schraube M 6x 16 8.8 verzinkt	hexagonal screw M 6x 16 8.8 galvanised	Vis hexagonale M 6x16 8.8 zinguée	
16	934-M06-Zn	SK-Mutter M 6 verzinkt	hexagonal nut M6 galvanised	Ecrou hexagonal M 6 zingué	
17	985-M06	Sicherungsmutter M6 - DIN 985 - 8	Locknut M 6 - DIN 985 - 8 - Zn	Ecrou M 6 - DIN 985 - 8 - Zn	
18	8020-1079	Einhängbügel für Abdrehwanne	connecting clamp for trimming tank	Etrier de suspension pour auget d'étalonnage	
19	931-M08x090-Zn	SK-Schraube M 8x 90 8.8 verzinkt	hexagonal screw M 8x 90 8.8 galvanised	Vis hexagonale M 8x 90 8.8 zinguée	
20	8030-1077	Verstelleinheit	adjustment unit	Unité de réglage	
21	933-M06x012-Zn	SK-Schraube M 6x 12 8.8 verzinkt	hexagonal screw M 6x 12 8.8 galvanised	Vis hexagonale M 6x12 8.8 zinguée	
22	8020-1012	Abdeckung	cover	Protection	
23	125-A06-Zn	Scheibe A 6 Zn ø 6,4 x 12,5 x 1,6	disc A6 Zn diam. 6,4x12,5x1,6	Rondelle A6 Zn ø 6,4x12,5x1,6	
24	8026-1052	Auslasswelle Länge 2450mm	outlet shaft, length 2450 mm	Arbre de sortie, longueur 2450mm	
24	8030-1052	Auslasswelle Länge 2780 mm	outlet shaft, length 2780 mm	Arbre de sortie, longueur 2780 mm	
25	125-A16-Zn	Scheibe A16 Zn ø 17,0 x 30,0 x 3,0	disc A16 Zn, diam. 17,0x30,0x3,0	Rondelle A16 Zn ø 17,0 x 30,0 x 3,0	
26	94-032x032	Sicherungssplint ø3,2 x 32 - Zn	locking splint pin ø3,2 x 32 - galvanised	Goupille de sécurité ø3,2 x 32 - Zn	
27	10-100	Ersatzhebel für VCD 20/25	replacement lever for VCD 20/25	Levier de rechange pour VCD 20/25	
28	934-M08-Zn	SK-Mutter M 8 verzinkt	hexagonal-nut M 8 galvanised	Ecrou hexagonal M 8 zingué	
29	125-A20-Zn	Scheibe A20 Zn ø 21,0 x 37,0 x 3,0	disc A20 Zn, diam. 21,0x37,0x3,0	Rondelle A20 Zn, ø 21,0x37,0x3,0	
30	8026-1025	Antriebswelle, Länge 2955 mm	driving shaft, length 2955 mm	Arbre d'entraînement, longueur 2955 mm	
30	8030-1051	Antriebswelle, Länge 2970 mm	stirring shaft, length 2970 mm	Arbre de transmission, longueur 2970 mm	
31	15-083	Klappvorstecker ø4,5	retractable split-pin ø4,5	Goupille ø 4,5	
32	94-040x040	Sicherungssplint ø4,0 x 40 - Zn	retaining splint ø4,0 x 40 - Zn	Goupille fendue de sécurité ø 4,0x40 - Zn	
33	8020-1046	Verbindungswelle	connection shaft	Arbre de liaison	
34	94-063x040	Sicherungssplint ø6,3 x 40 - DIN 94 - Zn	locking splint pin ø6,3 x 40 - galvanised	Goupille de sécurité ø 6,3 x 40 - DIN 94	
35	8020-2005	Antriebskassette Stahl Zus. 17/30	actuation casset, steel 17/30 (replaces 8020-1090)	Cassette de transmission en acier 17/30 (remplace 8020-	
36	10-222	Sterngriff M8	star grip	Poignée-étoile M8	
37	444-M08x040-Zn	Augenschraube M8x40 - Zn - DIN 444 A	eye screw M8 x 40 DIN 444A	Vis à œil M8x40 - Zn - DIN 444 A	
38	16-125	Führungsscheibe (613.01061)	guide washer	Disque de guidage (613.01061)	
41	15-080	Druckfeder ø27/23x50 (ø2), Drillbox	pressure spring ø27/23x50 (ø2), Drillbox	Ressort de compression pour Drillbox	
42	8020-1022	Distanzring ø30/20 x 4 verzinkt	spacer 20/30x4 galvanized	Entretoise 20/30x4	
43	8020-2210	Einsteilschraubbolzen	adjustment bolt	Boulon de réglage	
44	10-258	Rastbolzen mit Knopf, mit Arretierung M10	bolt with button M10	Boulon d'arrêt avec bouton, avec blocage M10	
45	8020-2206	Verstelleinheit S.Z.	adjustment unit	Unité de réglage S.Z.	
46	933-M08x030-Zn	SK-Schraube M 8x 30 8.8 verzinkt	hexagonal screw M 8x 30 8.8 galvanised	Vis hexagonale M 8x30 8.8 zinguée	
47	8020-2209	Zwischenplatte	intermediate plate	Plaque intercalaire	
48	8020-1020	Halteblech	retaining plate	Tôle de maintien	

Einböck

Landmaschinenproduktion
Metallverarbeitung

Einböck GmbH & CoKG
Schatzdorf 7
A - 4751 Dorf an der Pram
Austria

Tel +43(0)7764/6466-0
Fax +43(0)7764/6466-385
Email info@einboeck.at
Internet www.einboeck.at



8020-E001

Ersatzteile/Spare-Parts/Pièces de rechange

8020-E001

DRILLBOX

Bei Ersatzteilbestellungen bitte Type und Gerätenummer (Typenschild) angeben!

For spare parts orders please indicate type and serial number (type label)!

Pour des commandes des pièces détachées veuillez préciser le type et le n° de série du matériel (plaque d'identification) !

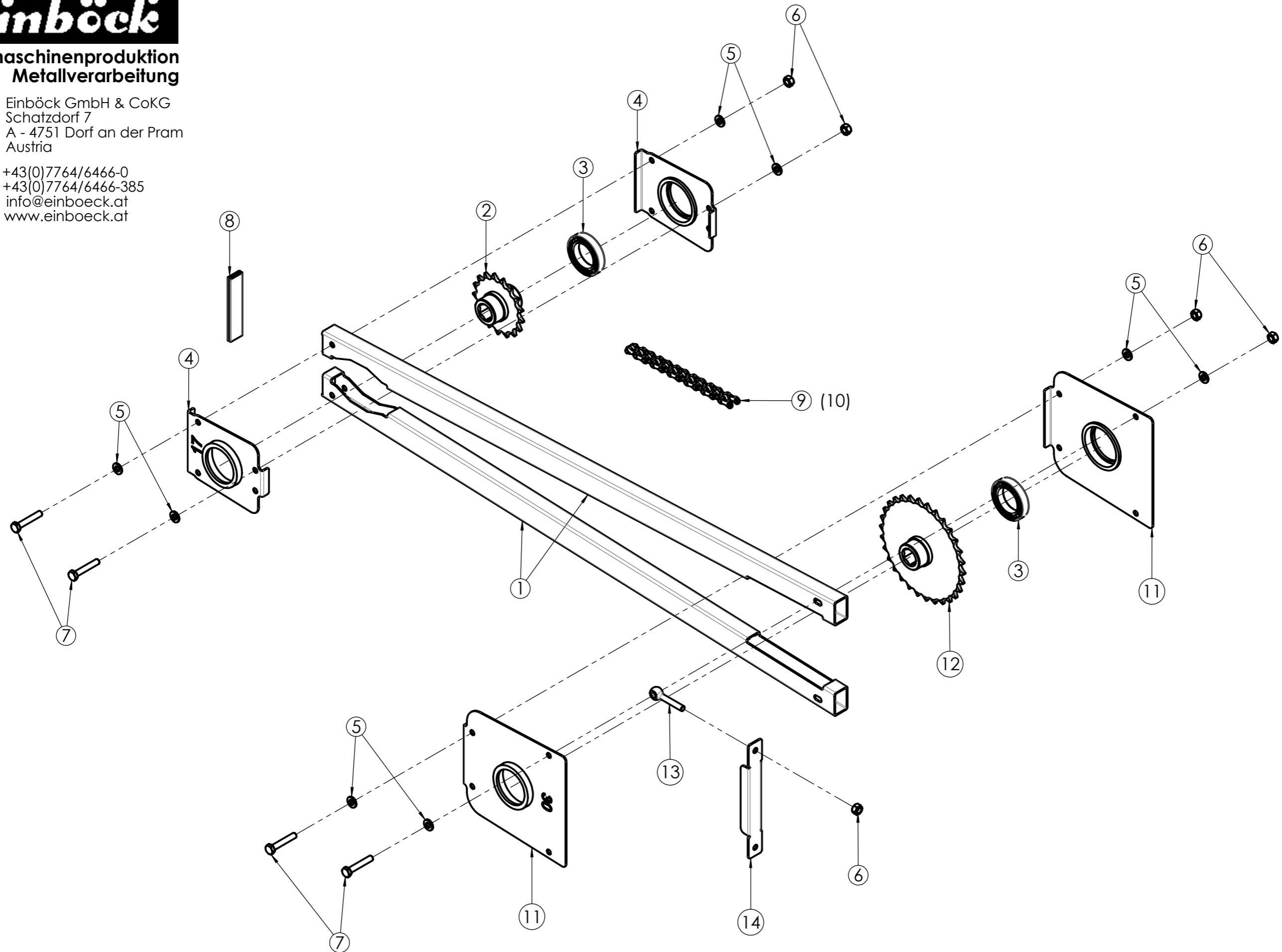
Pos.	Art. Nr.	Benennung	Article/Description	Désignation article	Note
49	16-126	Niroring	ring, galvanised	Anneau en acier inoxydable (NIRO)	
50	7981-035x006-Zn	Linsen-Blechschraube ø3,5 x 6,5 - Zn - DIN 7981 C	lense metal screw ø3,5 x 6,5 - Zn - DIN 7981 C	Lentille-vis Parker ø3,5 x 6,5 - Zn - DIN 7981 C	
51	16-121	Sägehäuse und Särad kpl. (602.00356)	seeding case complete (602.00356)	Carter de distribution complet (602.00356)	
52	15-006	Federstecker ø3-Zn	spring cotter ø3-Zn	Goupille de sécurité ø3-Zn	
53	16-132	Schieber	slider	Coulisseau	
54	16-131	Dosierzunge (613.01062)	dosing guide (613.01062)	Doseur (613.01062)	
55	16-127	Särad kpl.	seeding wheel complete	Roues à semence complet	
56	7981-039x013-Zn	Linsen-Blechschraube ø3,9 x 13 - Zn - DIN 7981 C	lense metal screw ø3,9 x 13 - DIN 7981 C	Vis parker lentille ø3,9 x 13 - Zn - DIN 7981 C	
57	8020-1026	Verteilerteller	distribution plate	Défecteur	
58	603-M06x016-Zn	Torbandschraube M 6x 16 4.6 verzinkt	half-round screw M 6x 16 4.6 galvanised	Vis M 6x 16 4.6 zinguée	
59	16-135	Trichter für Auslassschlauch S.Z.	funnel for outlet hose	Entonnoir pour tuyau de sortie	
60	10-286	Spiralschlauch grün ø 32	spiral hose green ø 32	Tuyau spiralé vert ø 32	specify length
61	931-M06x055-A2	SK-Schraube M 6 x 55 Niro	screw hexagonal M 6 x 55 Niro	Vis hexagonale M 6 x 55 Niro	
62	985-M06-A2	Sicherungsmutter M6 - DIN 985 - Niro	locking nut M6 - DIN 985 - Niro	Ecrou de blocage M6 - DIN 985 - Niro	

Einböck

Landmaschinenproduktion
Metallverarbeitung

Einböck GmbH & CoKG
Schatzdorf 7
A - 4751 Dorf an der Pram
Austria

Tel +43(0)7764/6466-0
Fax +43(0)7764/6466-385
Email info@einboeck.at
Internet www.einboeck.at



8020-E002

Ersatzteile/Spare-Parts/Pièces de rechange

8020-E002

DRILLBOX

Bei Ersatzteilbestellungen bitte Type und Gerätenummer (Typenschild) angeben!

For spare parts orders please indicate type and serial number (type label)!

Pour des commandes des pièces détachées veuillez préciser le type et le n° de série du matériel (plaque d'identification) !

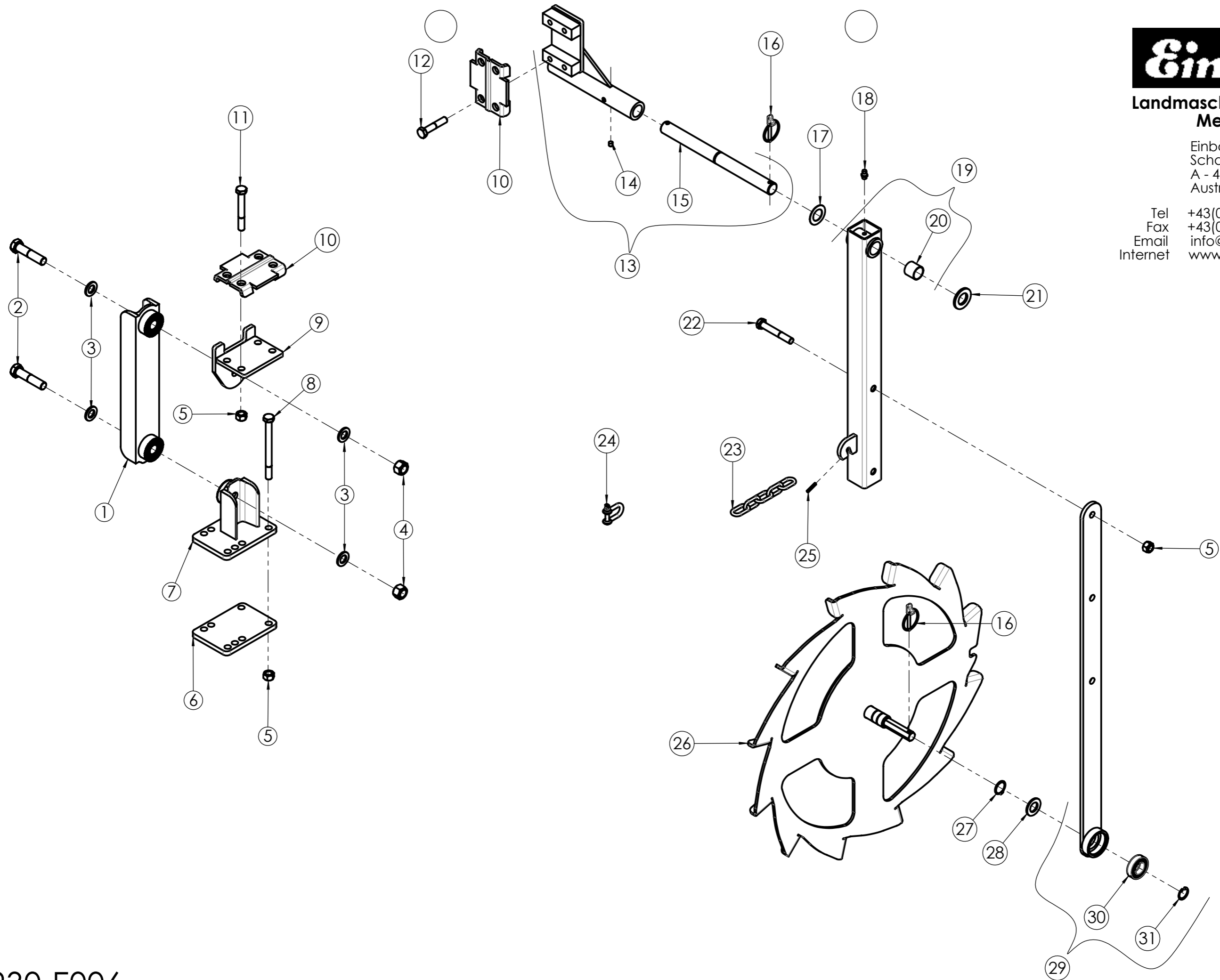
Pos.	Art. Nr.	Benennung	Article/Description	Désignation article	Note
1	8020-2006	Formrohr für Kette	forming tube for chain	Tube profilé pour chaîne	
2	8020-2016	Kettenrad Z=17 S.Z.	chain wheel Z=17	Pignon Z=17	
3	LA-61906-2RS	Rillenkugellager 61906 2RS - DIN 625	grooved ball bearing 61906 RS	Roulement à billes 61906 2RS - DIN 625	
4	8020-2011	Seitenblech für Kettenrad klein S.Z.	side plate for chain-wheel small	Défecteur latéral pour roue de chaîne petite	
5	125-A06-Zn	Scheibe A 6 Zn ø 6,4 x 12,5 x 1,6	disc A6 Zn diam. 6,4x12,5x1,6	Rondelle A6 Zn ø 6,4x12,5x1,6	
6	985-M06	Sicherungsmutter M6 - DIN 985 - 8	Locknut M 6 - DIN 985 - 8 - Zn	Ecrou M 6 - DIN 985 - 8 - Zn	
7	933-M06x035-Zn	SK-Schraube M 6x 35 8.8 verzinkt	hexagonal screw M 6x 35 8.8 galvanised	Vis hexagonale M 6x 35 8.8 zinguée	
8	10-138	Verbindungsprofil Type W7216 schwarz Länge 1950 mm	connection profil type W7216 black length 1950 mm	Profilé de jonction type W7216 noir, longueur 1950 mm	specify length
9	10-131	Rollenkette einfach ISO 084B-1 1/2 x 3/16"	roller chain single ISO 084B-1 1/2 x 3/16"	Chaîne à rouleaux simple ISO 084B-1 1/2 x 3/16"	specify length
10	10-129	Steckglied gerade zu Normkette 08 4-1	connecting link straight for standard chain 08 4-1	Élément mâle droite pour chaîne standard 08 4-1	
11	8020-2010	Seitenblech für Kettenrad groß S.Z.	side plate for chain-wheel big	side plate for chain-wheel big	
12	8020-2015	Kettenrad Z=30 S.Z.	chain wheel Z=30	Pignon Z=30	
13	444-M06x040-Zn	Augenschraube M6x40 - Zn - DIN 444 A	eye screw M6 x 40 DIN 444A	Boulon à œillet M6x40 - Zn - DIN 444 A	
14	8020-2009	Abschlussblech	closing plate	Tôle de fermeture	

Einböck

Landmaschinenproduktion
Metallverarbeitung

Einböck GmbH & CoKG
Schatzdorf 7
A - 4751 Dorf an der Pram
Austria

Tel +43(0)7764/6466-0
Fax +43(0)7764/6466-385
Email info@einboeck.at
Internet www.einboeck.at



5930-E006

Ersatzteile/Spare-Parts/Pièces de rechange

5930-E006

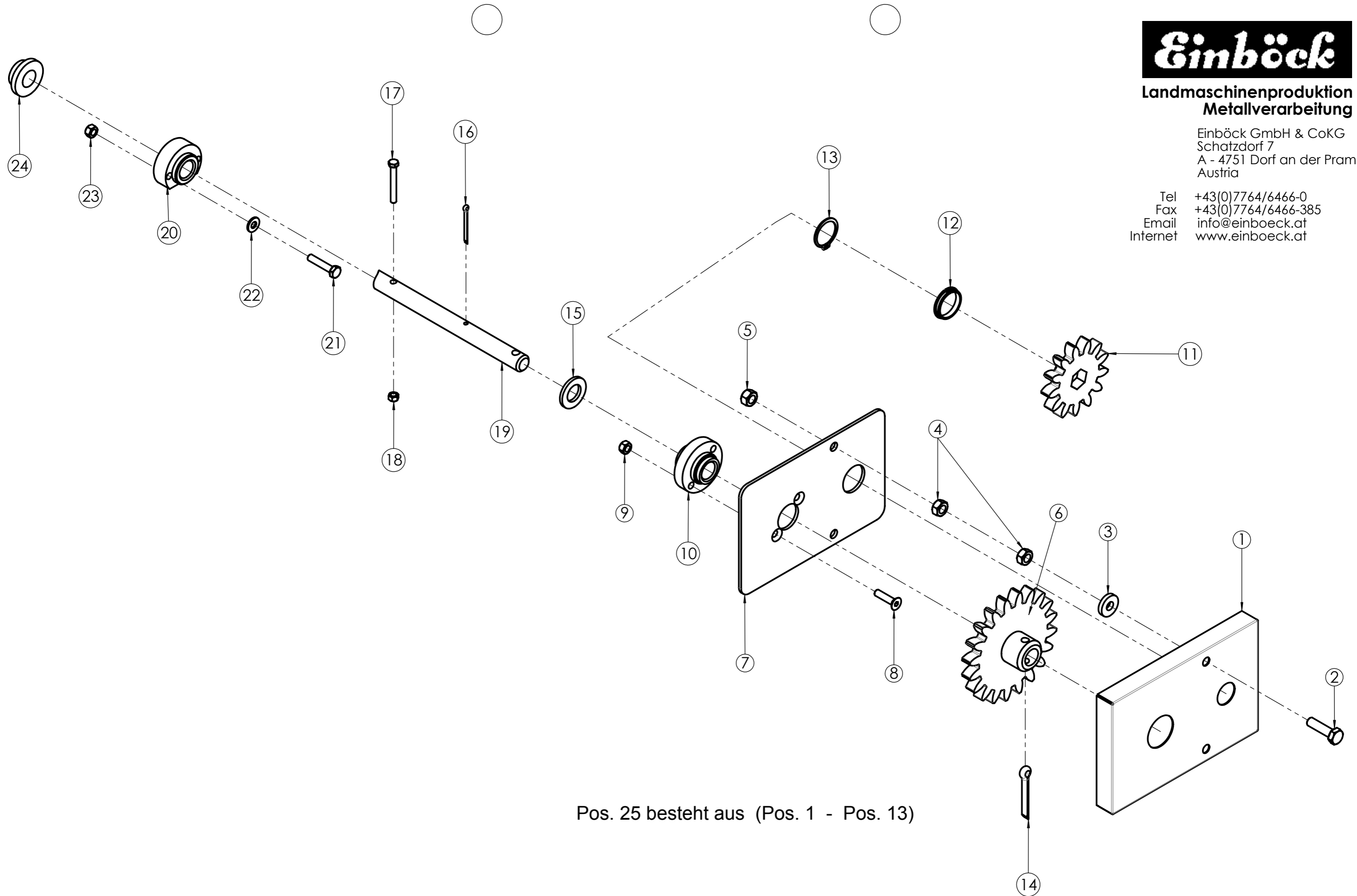
DRILLBOX

Bei Ersatzteilbestellungen bitte Type und Gerätenummer (Typenschild) angeben!

For spare parts orders please indicate type and serial number (type label)!

Pour des commandes des pièces détachées veuillez préciser le type et le n° de série du matériel (plaque d'identification) !

Pos.	Art. Nr.	Benennung	Article/Description	Désignation article	Note
1	8020-1065	Halterung S.Z. MITTE	mounting	Support central	
2	931-M16x070-Zn	SK-Schraube M16x 70 8.8 verzinkt	hexagonal screw M16x 70 8.8 galvanised	Vis hexagonale M16x 70 8.8 zinguée	
3	125-A16-Zn	Scheibe A16 Zn ø 17,0 x 30,0 x 3,0	disc A16 Zn, diam. 17,0x30,0x3,0	Rondelle A16 Zn ø 17,0 x 30,0 x 3,0	
4	980-M16	Sicherungsmutter M16 Form V - DIN 980 - 8 - Zn	locknut M16 Form V - DIN 980 - 8 - galvanised	Ecrou de sécurité M16 en V - DIN 980 - 8 - Zn	
5	980-M12	Sicherungsmutter M12 Form V - DIN 980 - 8 - Zn	locknut M12 Form V - DIN 980 - 8 - galvanised	Ecrou de sécurité M12 en V - DIN 980 - 8 - Zn	
6	8020-1061	Klemmplatte verzinkt	screw plate	Plaque à visser	
7	8020-1060	Halterung S.Z. UNTEN	mounting	Support EN BAS	
8	931-M12x140-Zn	SK-Schraube M12x140 8.8 verzinkt	hexagonal screw M12x140 8.8 galvanised	Vis hexagonale M12x140 8.8 zinguée	
9	8020-1070	Halterung oben S.Z.	mounting top	Support en haut	
10	8020-1023	Klemmplatte für FR 60	counter plate for FR 60	Contre-plaque pour FR 60	
11	931-M12x090-Zn	SK-Schraube M12x 90 8.8 verzinkt	hexagonal screw M12x 90 8.8 galvanised	Vis hexagonale M12x 90 8.8 zinguée	
12	931-M12x060-Zn	SK-Schraube M12x 60 8.8 verzinkt	hexagonal screw M12x 60 8.8 galvanised	Vis hexagonale M12x 60 8.8 zinguée	
13	8020-1054	Halter für Ausleger S.Z./Zus.	holder for arm	Support pour potence	
14	914-M08x010-Zn	Gewindestift M 8x 10 verzinkt 8.8	grub screw M 8x 10 galvanised 8.8	Tige filetée M 8x 10 zinguée 8.8	
15	8020-1059	Lagerbolzen für Ausleger	bolt for arm	Tourillons de palier pour potence	
16	15-083	Klappvorstecker ø4,5	retractable split-pin ø4,5	Goupille ø 4,5	
17	LA-As2542	Axialscheibe AS 25x42x1	axial disc AS 25x42x1	Plaque axiale AS 25x42x1	
18	71412-08x1	Kegel-Schmiernippel H1 M 8x1	taper-grease nipple H1 M 8x1	Graisser conique H1 M 8x1	
19	8020-1103	Ausleger für Antriebsrad S.Z.	arm for drive wheel	Potence pour roue d'entraînement.	
20	DX2525PM	Buchse zylindrisch PM 2525 DX	sleeve cylindrical PM 2525 DX	Douille cylindrique PM 2525 DX	
21	125-A24-Zn	Scheibe A24 Zn ø 25,0 x 44,0 x 4,0	disc A24 Zn, diam. 25,0x44,0x4,0	Rondelle A24 Zn, ø 25,0x44,0x4,0	
22	931-M12x080-Zn	SK-Schraube M12x 80 8.8 verzinkt	hexagonal screw M12x 80 8.8 galvanised	Vis hexagonale M12x 80 8.8 zinguée	
23	10-009	Normkette B21 / 60 FL GZN	standard chain B21/60 FL GZN	Chaîne standard B21/60 FL GZN	
24	10-022	Normschäkel ø 8 - Zn	Standard shackle ø 8 - Zn	Manille standard ø 8 - zinguée	
25	1481-04x24	Schwerspannhülse 4x24 blank	heavy clamp sleeve 4x24 blank	Machon de serrage lourde 4x24 nu	
26	8020-1100	Antriebsrad S.Z.	drive wheel (replaced by 8020-1110)	Roue d'entraînement (remplacé par 8020-1110)	
27	471-25x12	Sicherungsring ø25x1,2 - DIN 471	locking ring ø 25x1,2 - DIN 471	Circlip ø 25x1,2 - DIN 471	
28	125-A20-Zn	Scheibe A20 Zn ø 21,0 x 37,0 x 3,0	disc A20 Zn, diam. 21,0x37,0x3,0	Rondelle A20 Zn, ø 21,0x37,0x3,0	
29	8020-1105	Flach für Antriebsrad S.Z.	flat for drive wheel	Acier plat pour roue d'entraînement	
30	LA-6005-2RS	Rillenkugellager 6005 2RS	grooved ball bearing 6005 2RS	Roulement à billes 6005 2RS	
31	472-47x175	Sicherungsring ø47x1,75 - DIN 472	retaining ring ø47x1,75 - DIN 472	Circlip ø47x1,75 - DIN 472	



Pos. 25 besteht aus (Pos. 1 - Pos. 13)

Ersatzteile/Spare-Parts/Pièces de rechange

8020-E003

DRILLBOX

Bei Ersatzteilbestellungen bitte Type und Gerätenummer (Typenschild) angeben!

For spare parts orders please indicate type and serial number (type label)!

Pour des commandes des pièces détachées veuillez préciser le type et le n° de série du matériel (plaque d'identification) !

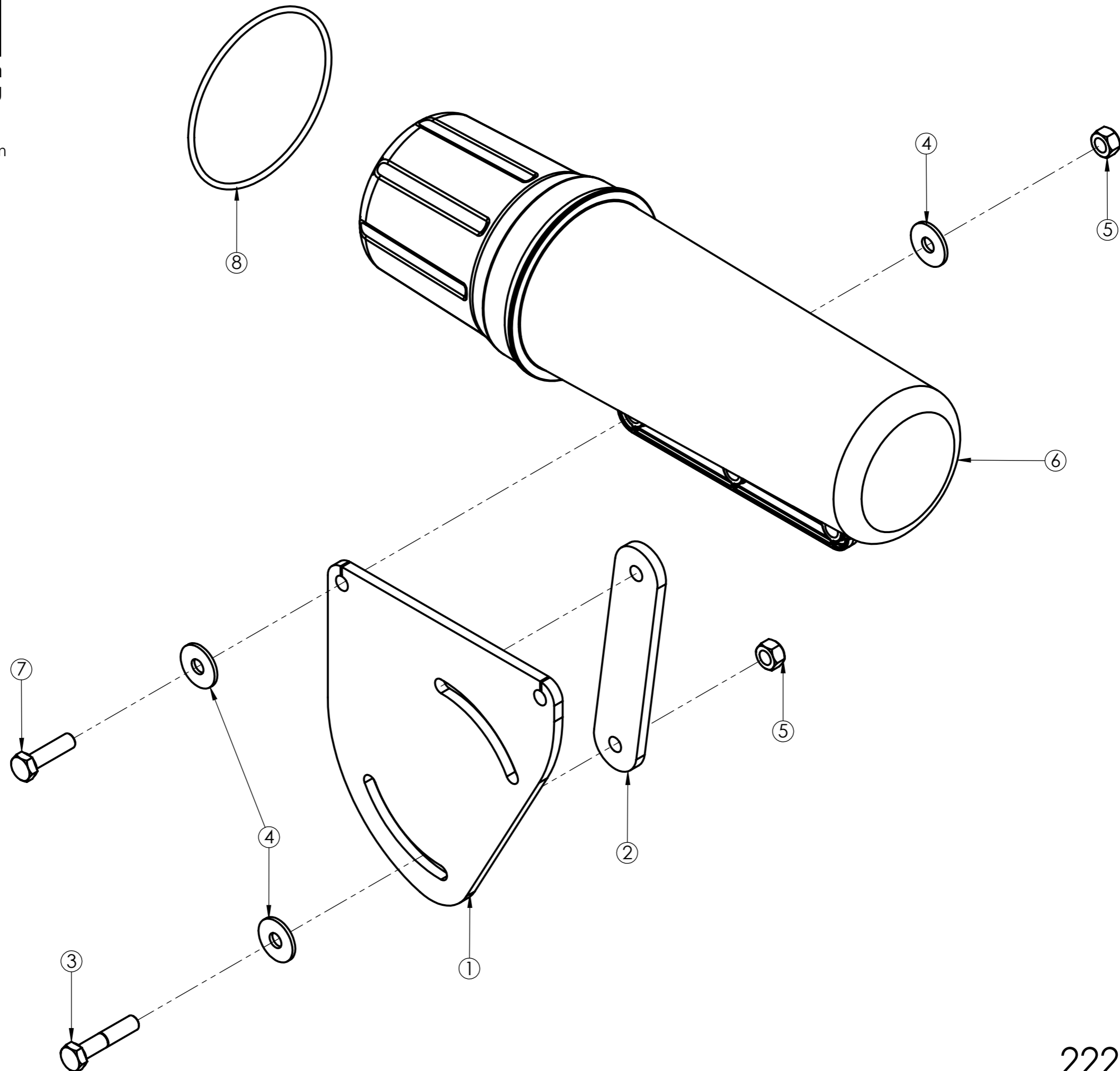
Pos.	Art. Nr.	Benennung	Article/Description	Désignation article	Note
1	8020-2106	Deckel	cover	Couvercle	
2	933-M08x030-Zn	SK-Schraube M 8x 30 8.8 verzinkt	hexagonal screw M 8x 30 8.8 galvanised	Vis hexagonale M 8x30 8.8 zinguée	
3	7349-08-Zn	Scheibe ø 8 ø 8,4x21x4 verzinkt	disc ø 8 ø 8,4x21x4 galvanised	Rondelle ø 8 ø 8,4x21x4 zinguée	
4	934-M08-Zn	SK-Mutter M 8 verzinkt	hexagonal-nut M 8 galvanised	Ecrou hexagonal M 8 zingué	
5	980-M08	Sicherungsmutter M 8 Form V - DIN 980 - 8 - Zn	locknut M 8 form V - DIN 980 - 8 - galvanised	Ecrou de blocage M 8 en V - DIN 980 - 8 - Zn	
6	8020-2115	Zahnrad S.Z. Z=20, m=5	gear wheel Z=20, m=5	Roue dentée Z=20, m=5	
7	8020-2105	Grundplatte	main plate	Plaque de base	
8	7991-M06x25-Zn	Senkschraube M 6x25 verzinkt - DIN 7991	countersunk screw M 6x25 galvanised - DIN 7991	Vis à tête conique M 6x25 zinguée - DIN 7991	
9	985-M06	Sicherungsmutter M6 - DIN 985 - 8	locknut M 6 - DIN 985 - 8 - Zn	Ecrou M 6 - DIN 985 - 8 - Zn	
10	8020-2107	Lagerung Rührwelle	bearing agitator	Palier pour arbre d'agitateur	
11	8020-2110	Zahnrad S.Z. Z=13, m=5	gear wheel Z=13, m=5	Roue dentée Z=13, m=5	
12	DU-MCM-25-03	Clips Gleitlager MCM-25-03	clips slide bearing MCM-25-03	Clip pour palier lisse MCM-25-03	
13	471-25x12	Sicherungsring ø25x1,2 - DIN 471	locking ring ø 25x1,2 - DIN 471	Circlip ø 25x1,2 - DIN 471	
14	94-063x040	Sicherungssplint ø6,3 x 40 - DIN 94 - Zn	locking splint pin ø6,3 x 40 - galvanised	Goupille de sécurité ø 6,3 x 40 - DIN 94	
15	125-A16-Zn	Scheibe A16 Zn ø 17,0 x 30,0 x 3,0	disc A16 Zn, diam. 17,0x30,0x3,0	Rondelle A16 Zn ø 17,0 x 30,0 x 3,0	
16	94-032x032	Sicherungssplint ø3,2 x 32 - Zn	locking splint pin ø3,2 x 32 - galvanised	Goupille de sécurité ø3,2 x 32 - Zn	
17	933-M05x040-Zn	SK-Schraube M 5x 40 8.8 verzinkt	hexagonal screw M 5x 40 8.8 galvanised	Vis hexagonale M 5x 40 8.8 zinguée	
18	985-M05	Sicherungsmutter M 5 - DIN 985 - 8 - Zn	locknut M 5 - 8 - galvanized	Ecrou de blocage M 5 - DIN 985 8 - Zn	
19	8011-1016	Rührwelle, Länge 1075 mm	agitator shaft l = 1075 mm	Arbre d'agitateur, longueur 1075 mm	
19	8014-1016	Rührwelle, Länge 1415 mm	agitator shaft l = 1415 mm	Arbre d'agitateur, longueur 1415 mm	
19	8018-1016	Rührwelle, Länge 1755 mm	agitator shaft l = 1755 mm	Arbre d'agitateur, longueur 1755 mm	
19	8020-1051	Rührwelle, Länge 2095 mm	agitator shaft l = 2095 mm	Arbre d'agitateur, longueur 2095 mm	
19	8023-1016	Rührwelle, Länge 2435 mm	agitator, length 2435 mm	Arbre d'agitateur, longueur 2435 mm	
19	8026-1016	Rührwelle, Länge 2775 mm	stirring shaft, length 2775 mm	Arbre d'agitateur, longueur 2775 mm	
19	8030-1050	Rührwelle, Länge 2890 mm	agitator shaft, length 2890 mm	Arbre d'agitateur, longueur 2890 mm	
20	8020-2120	Lager Rührwelle	stirring shaft bearing	Palier d'arbre d'agitateur	
21	933-M06x030-Zn	SK-Schraube M 6x 30 8.8 verzinkt	hexagonal screw M 6x 30 8.8 galvanised	Vis hexagonale M 6x 30 8.8 zinguée	
22	134-06-Zn	Scheibe ø 6,4x14x1,5 verzinkt	disc ø 6,4x14x1,5 galvanised	Rondelle ø 6,4x14x1,5 zinguée	
23	985-M06	Sicherungsmutter M6 - DIN 985 - 8	Locknut M 6 - DIN 985 - 8 - Zn	Ecrou M 6 - DIN 985 - 8 - Zn	
24	8020-2211	Buchse	sleeve	Douille	
25	8020-2101	Antriebskassette Rührwelle Zus.	drive casset stirring shaft additional	Cartouche arbre d'entraînement supplém. arbre agitateur	



Landmaschinenproduktion
Metallverarbeitung

Einböck GmbH & CoKG
Schatzdorf 7
A - 4751 Dorf an der Pram
Austria

Tel 43(0)7764/6466-0
Fax 43(0)7764/6466-385
Email info@einboeck.at
Internet www.einboeck.at



2225-E007

Ersatzteile/Spare-Parts/Pièces de rechange

2225-E007

Box

Bei Ersatzteilbestellungen bitte Type und Gerätenummer (Typenschild) angeben!

For spare parts orders please indicate type and serial number (type label)!

Pour des commandes des pièces détachées veuillez préciser le type et le n° de série du matériel (plaque d'identification) !

Pos.	Art. Nr.	Benennung	Article/Description	Désignation article	Note
1	2219-1169	Halterung 45-105mm ohne Hydr. für Aufbewahrungsbox	handbook holding 45-105 mm without hydraulic	Support pour boîte de rangement 45-105mm sans hydraulique	
2	2335-1170	Klemmplatte VZ/104,5/ø8,5/2 Loch	clamping plate VZ/104,5/ø8,5/2 hole	Plaque de fixation VZ/104,5/ø8,5/2 trous	
3	931-M08x040-Zn	SK-Schraube M 8x 40 8.8 verzinkt	hexagonal screw M 8x 40 8.8 galvanised	Vis hexagonale M 8x040 8.8 zinguée	
4	9021-A08-Zn	Scheibe 8,4 x 24 x 2,0 verzinkt	disc 8,4x24x2,0 galvanized	Rondelle 8,4x24x2,0 DIN 9021 zinguée	
5	980-M08	Sicherungsmutter M 8 Form V - DIN 980 - 8 - Zn	locknut M 8 form V - DIN 980 - 8 - galvanised	Ecrou de sécurité M 8 en V - DIN 980 - 8 - Zn	
6	10-290	Aufbewahrungsbox	box	Boîte de rangement	
7	933-M08x030-Zn	SK-Schraube M 8x 30 8.8 verzinkt	hexagonal screw M 8x 30 8.8 galvanised	Vis hexagonale M 8x30 8.8 zinguée	
8	10-290-01	O-Ring ø 94x3 f. Aufbewahrungsbox	o-ring ø 94x3 for saving box	Joint torique ø 94x3 pour boîte de rangement	