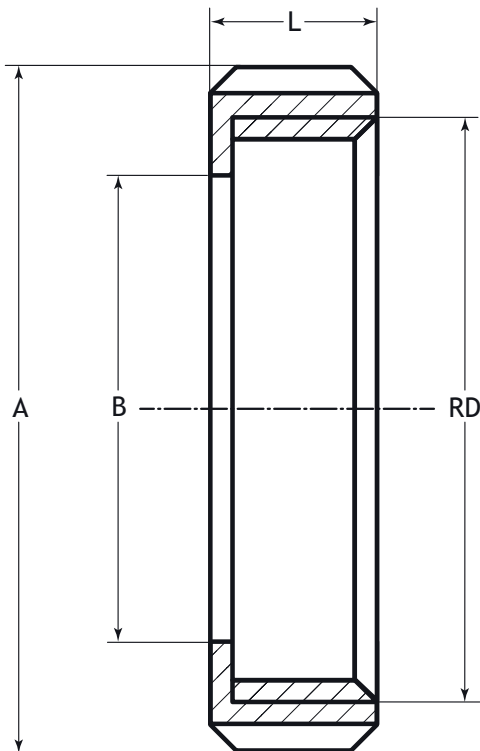


DIN 11851 Überwurfmutter

DIN 11851 NUT



Größe	RD	A	B	L
DN 15	RD34x8	44	25	18
DN 20	RD44x6	54	32	20
DN 25	RD52x6	63	36	21
DN 32	RD58x6	70	42	21
DN 40	RD65x6	78	49	21
DN 50	RD78x6	92	62	22
DN 65	RD95x6	112	80	25
DN 80	RD110x4	127	94	29
DN 100	RD130x4	148	138	34