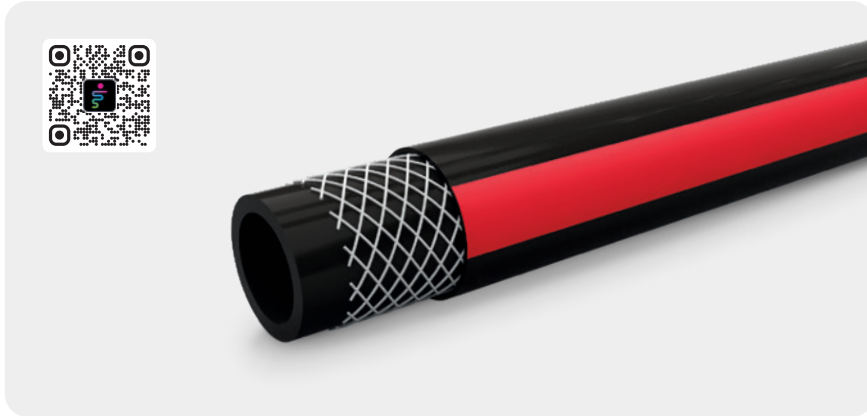


Fitt refitex 80bar



Tuyau pour l'eau et les engrais en agriculture, avec une pression d'utilisation allant jusqu'à 80bars.

Idéal pour les pulvérisateurs, FITT Refitex 80bar est adapté au passage de solutions fongicides, de pesticides et d'engrais et à la pulvérisation à haute pression. Il peut également être utilisé pour le nettoyage et l'air comprimé.

Structure : Tuyau flexible en PVC avec double renfort en polyester.

Température d'utilisation : -20°C / +60°C

- Bonne flexibilité.
- Haute résistance à l'abrasion externe.
- Bonne résistance à l'agression chimique.

Schlauch für Wasser und Düngemittel in der Landwirtschaft, mit Betriebsdruck von bis zu 80bar.

FITT Refitex 80bar eignet sich insbesondere für Sprühgeräte zur Beförderung von Schädlingsbekämpfungsmitteln, Pestiziden und Düngemitteln sowie für eine Bewässerung mit hohem Betriebsdruck. Auch für die Reinigung und mit Druckluft nutzbar.

Aufbau: Flexibler PVC-Schlauch mit Doppelverstärkung aus Polyester.

Verwendungstemperatur: -20°C / +60°C

- Gute Flexibilität.
- Gute Beständigkeit gegen Außenabrieb.
- Gute Beständigkeit gegen aggressive Chemikalien.



REACH conforme

REACH konform



RoHS conforme

RoHS konform



Sans HAP

Frei von PAK



Sans phtalates <0,1%

Frei von Phtalaten <0,1%

FITT REFITEX 80bar

Marquage | Kennzeichnung: FITT REFITEX DIxDE WP 80bar/1160psi @23°C - MADE IN ITALY

Pouces Zoll [inc]	Ø interne Ø intern [mm]	Ø externe Ø extern [mm]	Epaisseur Dicke [mm]	Pression de service Betriebsdruck [bar]	Pression d'éclatement Berstdruck [bar]	Rayon de courbure Biegungsradius [mm]	Longueur Länge [m]	Poids nominal Metergewicht [g/m]	Pièces par palette Stück pro Palette [pcs]	Dimensions palette Palettengröße [cm]
1/3"	8	15	3,5	80	240	27	50	160	36	80x120
1/3"	8	15	3,5	80	240	27	100	160	20	80x120
3/8"	10	18	4	80	240	40	50	222	36	80x120
3/8"	10	18	4	80	240	40	100	222	12	80x120
-	12	22	5	80	240	45	50	328	20	80x120
-	12	22	5	80	240	45	100	328	10	80x120
1/2"	13	23	5	80	240	50	50	357	20	80x120
1/2"	13	23	5	80	240	50	100	357	8	80x120
5/8"	16	26	5	50	150	85	50	415	16	80x120
3/4"	19	30	5,5	50	150	90	50	532	10	80x120

Pression d'éclatement et de service à 23°C | Berst- und Betriebsdruck bei 23°C

Les diamètres internes et les tolérances correspondantes sont conformes à la norme EN ISO 1307 en vigueur. La tolérance sur la longueur est de ± 5 %.
Die Innendurchmesser und Toleranzen entsprechen den Vorgaben der geltenden Norm UNI EN ISO 1307. Längentoleranz ± 5%.